

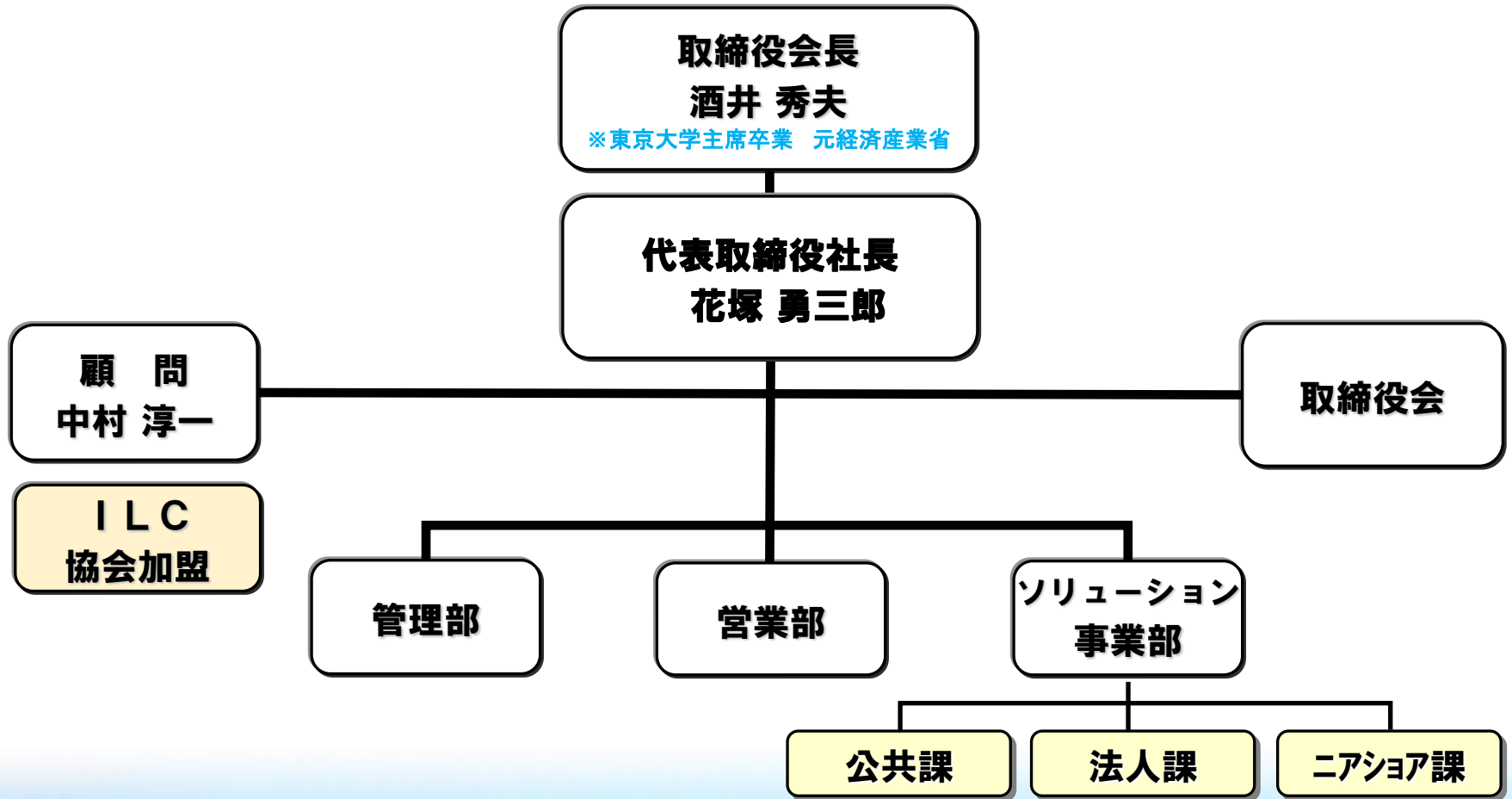


システムを通して信頼をお届けする



会 社 名	株式会社ワーク / Work Corporation
設 立	平成元年 9 月
資 本 金	1, 0 0 0 万円
取 締 役 会 長	酒井 秀夫
代表取締役社長	花塚 勇三郎
顧 問	中村 淳一
顧 問 税 理 士	税理士法人 A S U W A 高橋 俊介
取 引 銀 行	岩手銀行/東北銀行/北日本銀行/七十七銀行
関 連 企 業	イーストライズ(株)、ライズエイト(株)、(株)塩屋、 (株)エイチエスパートナーズ
事業所所在地	〒020-0022 岩手県盛岡市大通 3 - 2 - 8 岩手金属工業会館 2 階 TEL 019-623-9801 FAX 019-623-9800

# 株式会社ワーク組織図



## グループ企業支援体制

ライズエイト株式会社

H・Sパートナーズ

株式会社塩屋

イーストライズ株式会社

## ーソフトウェア受託開発ー

### 食品流通業向けEOS・EDI対応販売管理システム

食品流通業向けに特化し、EOS・EDI通信取り引きに対応したセミカスタマイズ型の販売管理システムです。EOS・EDI管理や各種伝票、帳票、その他処理を修正・追加作成などのカスタマイズを行いお客様の業務に適合したシステムをご提供致します。

### 主要機能

EOS・EDI管理機能   ハンディターミナルの利用   原価管理・コスト管理  
発注管理   売上分析   請求・売掛、支払・買掛管理

### その他開発内容

#### JEGAボードエミュレータソフト

#### 自治体向けソフトウェア受託開発

福祉関連、農業関連等

#### JCA手順通信ソフトウェア

流通業向けEOS、EDI交換システム

#### Web対応ソフトウェア

医療機関向け症例検索システム、自治体向け文書管理システム

#### 自治体向け外字管理システム

パソコン用外字管理&描画ソフト。1万5千字対応。

MS-DOS、MS-Windows版

#### OCR利用ソフトウェア

流通業向け受注管理システム、自治体向け納付書管理システム

#### 精密機械検査業向け顧客管理システム

#### 設備工業向け業務管理システム

受注、販売、工事原価、資金繰り管理

## ー各種ドライバ開発ー

### 開発内容

TokenNet(MS-Setwork互換ソフト)OS&ドライバ開発

TokenNet専用ボードドライバ、Ne2000互換ボードドライバ

DOS/V互換ドライバ

SCSIドライバ

---

## ーネットワークコンサルティングー

様々なネットワークに対するコンサルティングを行っております



---

**盛岡市**

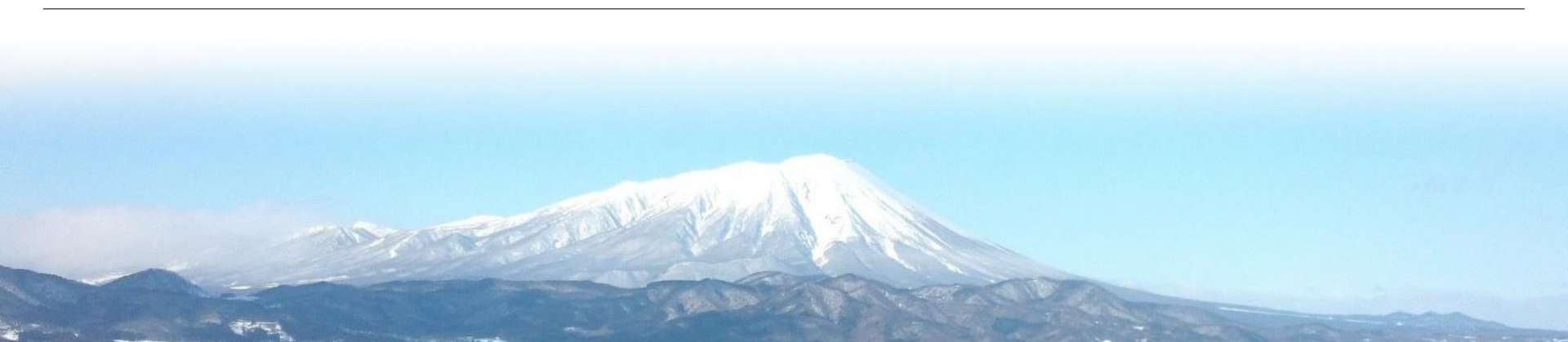
**株式会社アイシーエス**

**白石食品工業株式会社**

**オヤマダエンジニアリング株式会社**

**株式会社澤田屋**

---





積み重ねてきた、確かな  
『技術』と『信頼』をお届けします

WORK CORPORATION

