



WORK CORPORATION

Corporate Profile



MESSAGE

-ご挨拶-

当社は平成元年に盛岡にて設立以来、自治体様、地元の企業様とともに歩んでまいりました。

元号が平成から令和に変わり、この度ご縁がありまして同じく盛岡に本社を構えるイーストライズ株式会社のグループ企業として、さらなる発展を図ることとなりました。

当社は、これまで地元の皆様との間で積み重ねてきた信頼と、我々が持つ確かな技術をもとにお客様とともに発展してまいりました。今後は我々が保有する確かな技術に加え、イーストライズグループが持つ各企業、自治体の先進事例を生かすことにより、地元自治体、企業の業務効率化を下支えするとともに、各組織のDX推進を支援していきたいと考えております。

当社はITを通じて顧客にValueを提供することにより、地域活性化に貢献していけるよう努力してまいります。

皆様方におかれましては、引き続きご支援のほどよろしくお願いたします。

株式会社ワーク 取締役会長

酒井 秀夫



CORPORATEPROFILE

-会社情報-

会社名	株式会社ワーク / Work Co., Ltd.	
設立	1989年9月	
資本金	10,000,000円	
役員	取締役会長	酒井秀夫
	代表取締役社長	花塚勇三郎
顧問	中村 淳一	
顧問税理士	税理士法人ASUWA	高橋俊介
従業員数	5名	
主要取引先	盛岡市、(株)アイシーエス、白石食品(株) オヤマダエンジニアリング(株)、(株)澤田屋	
加盟団体	岩手県国際リニアコライダー推進協議会	
関連企業	イーストライズ(株)、(株)エイチエスパートナーズ ライズエイト(株)、(株)塩屋	
本社	〒020-0022 岩手県盛岡市大通3-2-8 岩手金属工業会館 2F TEL 019-623-9801 FAX 019-623-9800	

SERVICE

-事業内容-

お客様のニーズに合わせた各種開発を低コスト・高品質でご提供いたします。

ソフトウェア受託開発事業

EOS・EDI通信取引に対応した食品流通業販売管理システムから、自治体向け文書管理システムまで様々な業種に幅広く対応いたします。

各種ドライバ開発

TokennetOS&ドライバ開発から専用ボードドライバ開発等、各種ドライバに適宜対応いたします。

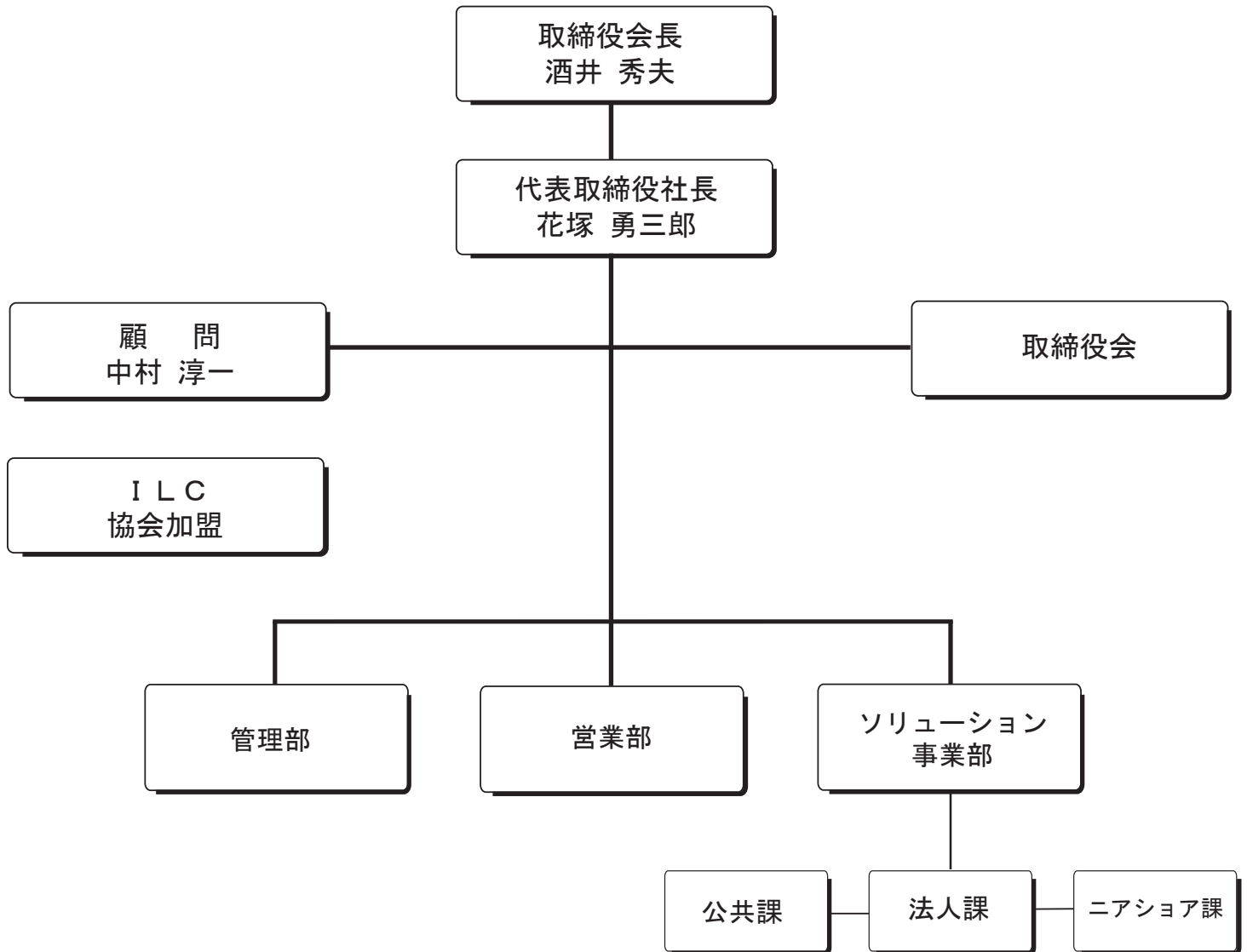
ネットワークコンサルティング

ネットワークに対する様々なコンサルティングを行っておりますのでお気軽にご相談ください。



ORGANIZATIONCHART

-組織図-



グループ企業支援体制





SECURITY ORGANIZATIONCHART

-セキュリティに関する組織-
運用体制 (SECOM)

